

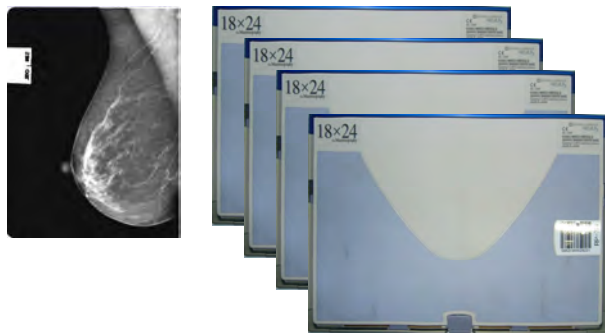
REGIUS 190 HQ

Computed Radiography Mammografico



Il sistema CR dedicato alla mammografia di qualità.

- Konica Minolta ha sviluppato, l'unico CR al mondo con una definizione di 43,75 μm per la mammografia
- E' la soluzione ottimale e più completa per l'imaging senologico.



- Nuova console di comando Regius CS-3 per una gestione ottimale del workflow.
- Interfacciabile con quasi tutti i mammografi analogici.

Nuovo design compatto e performante.

Grazie all'innovativo sistema "Dual Bay" il digitalizzatore Regius 190 HQ è in grado di processare oltre 80 Plate mammografici/ora . Questo rivoluzionario sistema CR che occupa solamente un' area di 58x58cm, migliorerà radicalmente il workflow del vostro reparto di senologia.



Il massimo nella definizione

Il sistema Regius 190 HQ oltre alle due definizioni standard (175 e 87µm) è in grado di eseguire scansioni a risoluzione elevatissima. Tramite il software MAMMO HQ che digitalizza il plate con un pixel di soli 43,75µm, è possibile ottenere immagini con una definizione di oltre 22pixel/mm.

Questa caratteristica esclusiva pone il Computed Radiography Regius 190 HQ al vertice della categoria per quanto riguarda i sistemi CR dedicati alla mammografia.

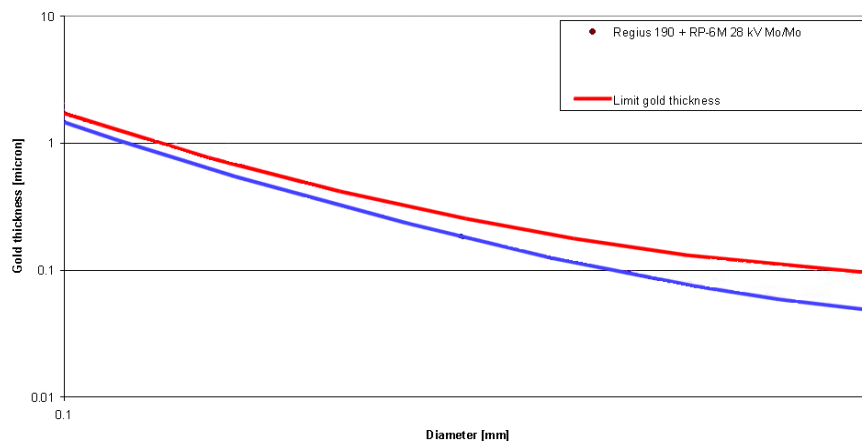


REGIUS 190 HQ, il Computed Radiography mammografico... con le carte in regola

La definizione di 43,75µm fornita dal sistema Regius190 HQ soddisfa tutte le specifiche di definizione, risoluzione spaziale e qualitative dettate dall'Organismo Europeo per i Controlli di Qualità in mammografia EUREF.

Il connubio tra il sistema Konica Minolta Regius190HQ/CS-3HQ e la stampante Drypro 793 (certificata FDA per la stampa di esami mammografici "Full Field Digital Mammography") garantisce un'eccellente resa diagnostica delle immagini prodotte.

CDMAM-curves Konica Regius
observer read-out



STAZIONE DI CONTROLLO REGIUS CS-3 HQ

Potente e sofisticata la stazione REGIUS CS-3 grazie alla sua ampia scelta di programmi personalizzabili è lo strumento ideale per gestire al meglio il workflow radiologico. L'utente che si avvale della Stazione CS-3 HQ ha la possibilità di crearsi, con infinite combinazioni, il proprio protocollo ottimale di lavoro.

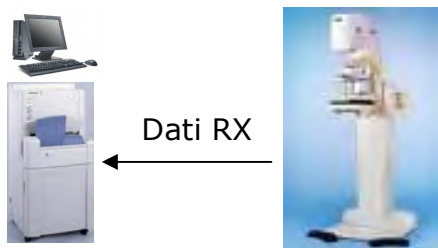
Controllo multi lettore

Una sola stazione CS-3 HQ è in grado di gestire in modo contemporaneo un lettore Regius 170/190 e un lettore toracico Regius 370.



Risparmio ed efficienza nel workflow di tutti i giorni.

Piena connettività



La console Regius CS-3 HQ rispetta appieno la legislazione vigente e le recenti linee guida relative alla documentazione dosimetrica dettate dalla Comunità Europea, in quanto è in grado di collegarsi alla maggior parte dei mammografi attualmente in commercio. Tramite una speciale interfaccia è possibile acquisire i dati esposimetrici (kV, mAs, spessore, compressione etc) e di allegarli all'immagine a livello Dicom.



Menu di lavoro 1 immagine



Ampia scelta degli esami



Menu di lavoro 4 immagini



Regolazione delle immagini

Preview in real time e tanti strumenti utili

Un rapidissimo preview delle immagini ottimizza l'efficienza del reparto. La stazione CS-3 HQ è in grado di visualizzare una oppure più immagini (dipende dal tipo di collegamento) in meno di 24 secondi. Grazie ad un completo e semplice menu di sistema l'utente è sempre in grado di personalizzarsi e crearsi le proprie impostazioni ottimali di lavoro. Funzioni Visive e azioni "drag & drop" rendono semplice e intuitiva l'operatività del sistema

Tanti software per tante funzioni:

La console CS-3 non è solo dedicata alla mammografia ed è implementabile nelle sue funzionalità con software opzionali che possono essere integrati in qualsiasi momento. Ad esempio, il software QC vi consentirà di monitorare qualitativamente il vostro sistema CR, mentre il software di Stitching vi permetterà di eseguire esami di colonna e arti in toto eseguendo poi l'unione elettronica dei segmenti.